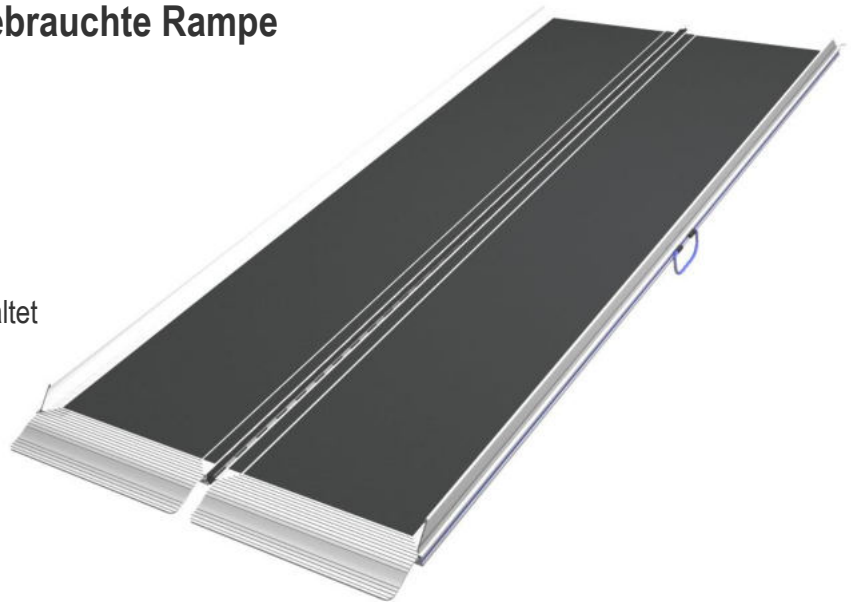


aerolight-xtra™ Enable Access

Die beliebte und meistgebrauchte Rampe

Vorteile:

- rutschfeste Oberfläche
- vielseitige Verwendung
- faltbar für bequeme Lagerung
- schnell und einfach aufgestellt
- rastet ein, wenn zusammengefaltet



Zubehör
Wandhalterungskit
Art.-Nr. AWX



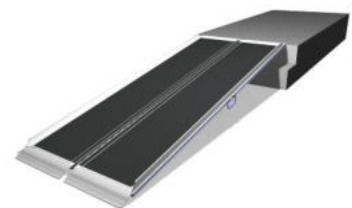
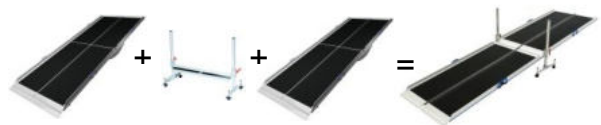
Zubehör
Halteungsset mit Verschluss
Art.-Nr. ASB



Neue Material-Technologie
leicht und höher belastbar



Zubehör
Verbindungsträger, verbindet 2 Aerolight-Rampen
Art.-Nr. AJ4



Art.-Nr.	Länge	Breite	Belastbarkeit	Gewicht	Masse gefaltet (L x B x H)
AX6	60cm	76cm	350kg	5kg	60x39x8cm
AX9	90cm	76cm	350kg	7kg	90x39x8cm
AX12	120cm	76cm	350kg	9kg	120x39x8cm
AX15	150cm	76cm	350kg	11kg	150x39x8cm
AX18	180cm	76cm	350kg	13kg	180x39x8cm
AX21	210cm	76cm	300kg	15kg	210x39x8cm
AX24	240cm	76cm	250kg	17kg	240x39x8cm

Importeur: PROMEFA AG, CH-8180 Bülach
www.promefa.ch